

■ LinuxMania スタートアップガイド

00. 初期状態で登録されているユーザについて

01. root ユーザのパスワード設定

02. 使用するユーザの作成

03. guest ユーザの削除

04. ネットワークに接続する

<補足> Linuxをシングルユーザモードで起動してパスワード変更する

00. 初期状態で登録されているユーザについて

初期状態では以下の二つのユーザーアカウントが登録されています。

(1) root ユーザ

パスワードは「password」です。

初期状態のままですとセキュリティ上たいへん危険です。

必ずパスワードを変更してください。

(2) guest ユーザ

パスワードは「password」です。

使用する予定のない場合はこのユーザを削除することをおすすめします。

0 1. root ユーザのパスワード設定



- LinuxMania マシンを起動し、ログインします。

ログイン画面が表示されたら下記を入力してログインします。

ユーザ名：root

パスワード：password



- 画面左上の GNOME メニューから [個人情報] を選択します。

[システム] → [設定] → [個人情報]



- 個人情報の設定

右上の [パスワードの変更] をクリックするとパスワード入力画面が表示されるので、好きなパスワードへ設定します。

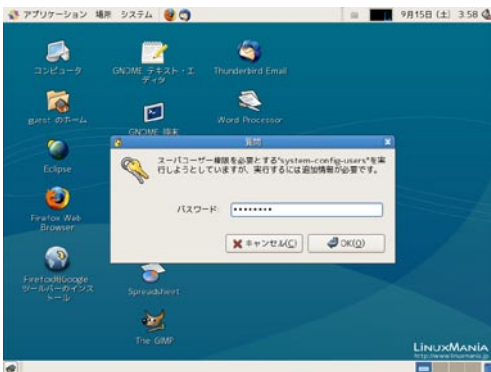
※ root のユーザを間違えて登録してしまった、忘れてしまった等の場合は、Linux をシングルユーザモードで起動後、passwd コマンドを使用して、パスワードを設定しなおします。

02. 使用するユーザの作成

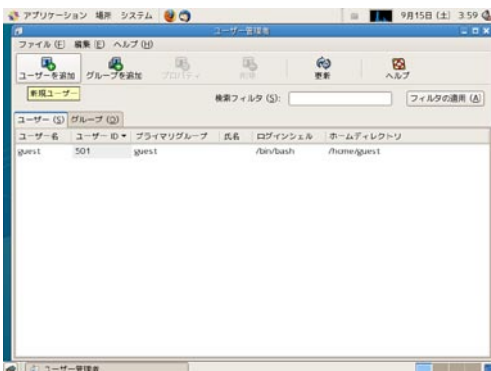


- 画面左上の GNOME メニューからユーザ作成ツールを起動します。

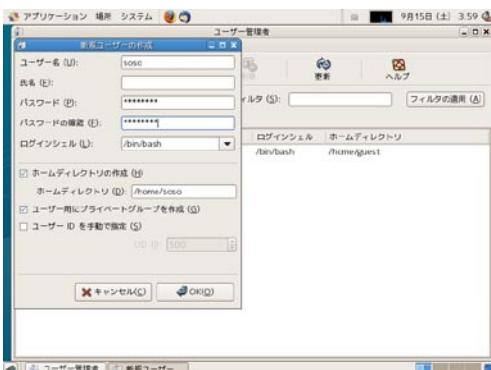
[システム] → [管理] → [ユーザーとグループ]



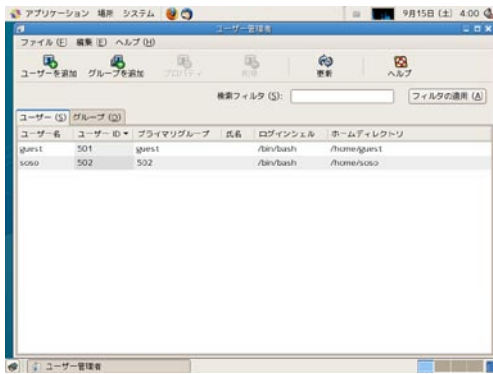
- 一般ユーザで起動した場合 root のパスワードを聞かれるので入力します。



- [ユーザを追加] ボタンを押します。



- 必要な情報を入力し、[OK] ボタンを押します。



• 新しいユーザーが追加されました。



• ログアウトします。
[システム] → [*** のログアウト ...]



• 先ほど作成したユーザでログインします。

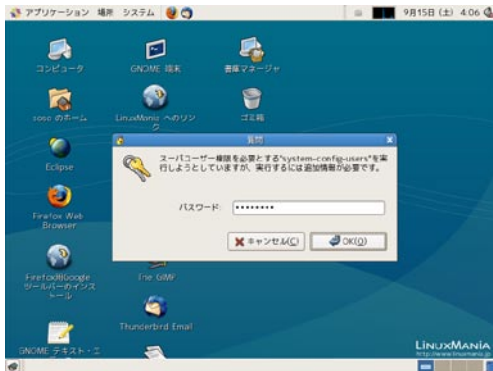


• LinuxMania カスタマイズ設定を反映させるためにすぐにログアウトして再ログインします。

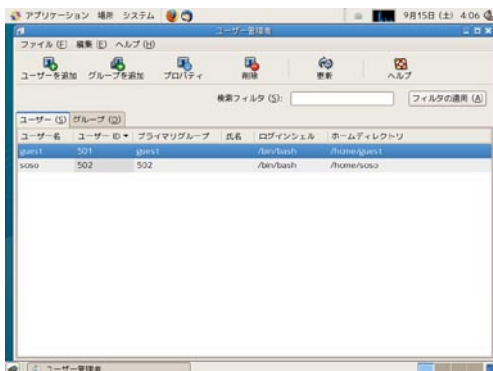
0 3. guest ユーザの削除 (この作業は必須ではありません)



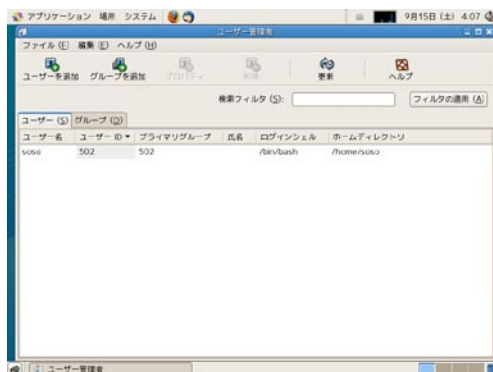
- ユーザ作成ツールを起動します。
[システム] → [管理] → [ユーザーとグループ]



- 一般ユーザで起動した場合 root のパスワードを聞かれるので入力します。



- [ユーザー] タブから [guest] ユーザを選択して [削除] ボタンを押します
確認画面が表示されるので [はい] ボタンを押します。



- guest ユーザの削除が完了しました。

04. ネットワークへの接続

(A) ルータを使用している方

特に設定は必要ありません。

(B) ADSL モデムに直接接続している方

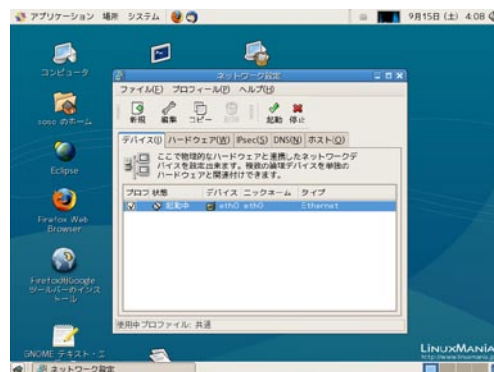
下記の手順で設定してください。



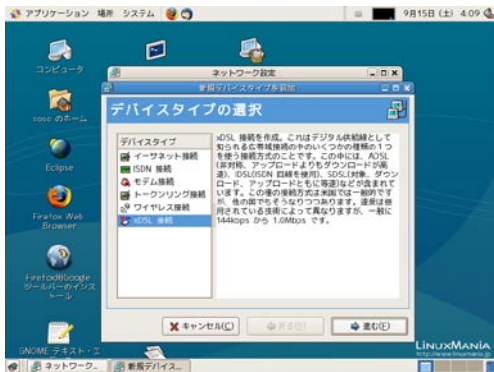
- ネットワーク設定ツールを起動します。
[システム] → [管理] → [ネットワーク]



- 一般ユーザで起動した場合 root のパスワードを聞かれるので入力します。



- ネットワーク設定画面で [新規] ボタンを押します。



- デバイスタイプの選択画面で [xDSL 接続] を選択し、[進む] ボタンを押します。



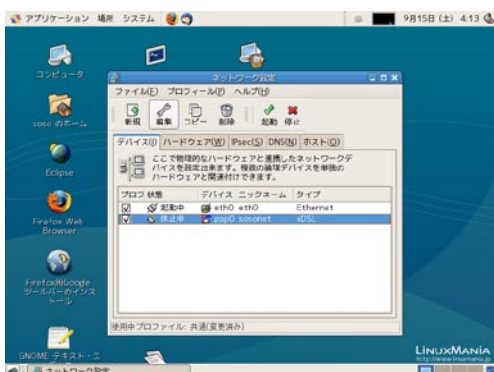
- [イーサネットデバイス] の欄に次のような項目が設定されていることを確認します。

eth0 (Intel Corporation 82566DC Gigabit Network Connection)
 ※ 空欄の場合は、LAN カードの認識に失敗しています。

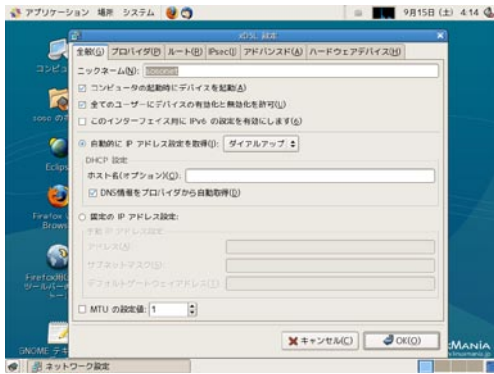
- 接続に必要な情報を入力し、[進む] ボタンを押します。
 プロバイダ名: xxxxxx (この設定ファイルの名前を設定します。)
 アカウントのタイプ: 通常
 ログイン名: xxxxxx (プロバイダから通知されたログイン名)
 パスワード: xxxxxx (プロバイダから通知されたパスワード)



- [適用] ボタンを押します。



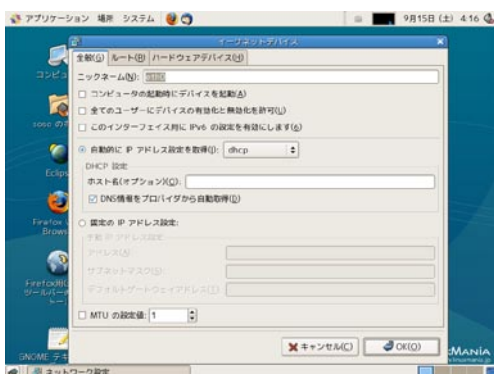
- [デバイス] タブに新しく追加された [ppp0] を選択して [編集] ボタンを押します。



- [コンピュータの起動時にデバイスを起動] をチェックして [OK] ボタンを押します。



- [デバイス] タブの [eth0] を選択して [編集] ボタンを押します。



- [コンピュータの起動時にデバイスを起動] のチェックを外して [OK] ボタンを押します。



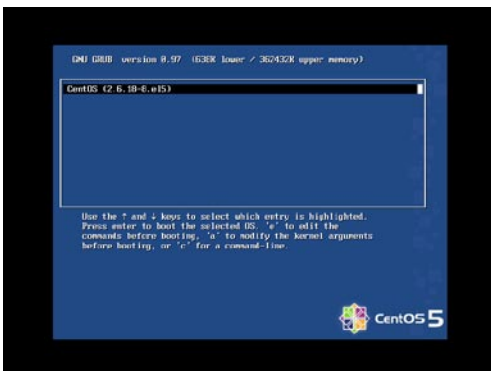
- すぐに設定を使用したい場合は [ppp0] を選択して [起動] ボタンを押します。

※ ADSL モデム直結での常時接続はセキュリティ上危険です。ルータの使用をお勧めします。

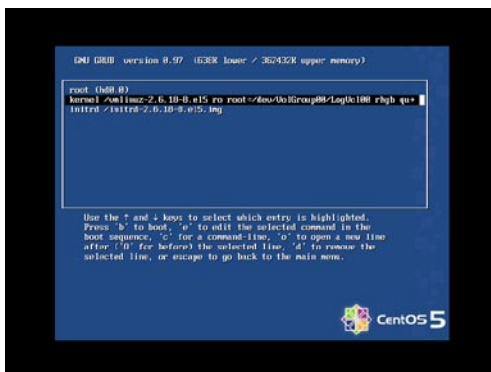
< 補足 > Linux をシングルユーザモードで起動してパスワードを変更する



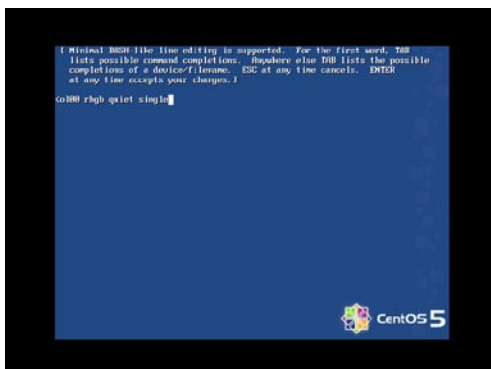
- LinuxMania マシンを起動します。
起動してすぐ、左の画面が表示されたら素早く「E」ボタンを押します。



- 起動したい kernel を選択してキーボードの「E」ボタンを押します。



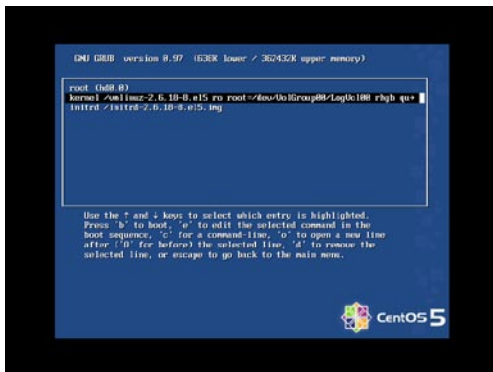
- kernel を選択してキーボードの「E」ボタンを押して編集画面を表示します。



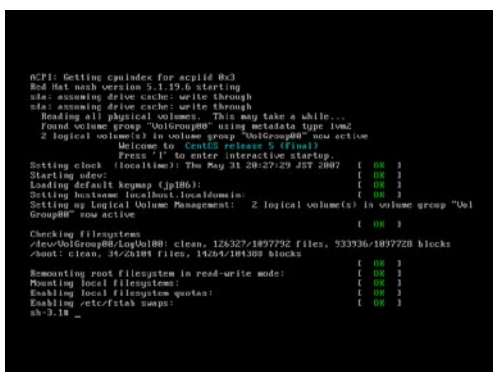
- kernel の行の最後にスペースを入力し、続いて「single」と入力します。

例：grub edit > kernel /vmlinuz-2.6.18-B.e15 ro root=/dev/VolGroup/LogVol00 rhgb quiet single

入力が終わったら「Enter」を入力して編集画面を閉じます。

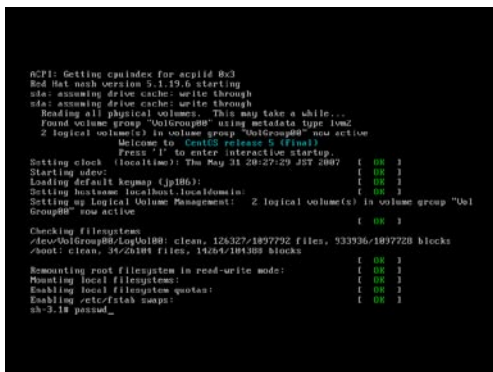


・「B」 ボタンを押して、シングルユーザーモードで起動します。



・ OS が起動してプロンプトが表示されます。

例：[sh-3.1#]_

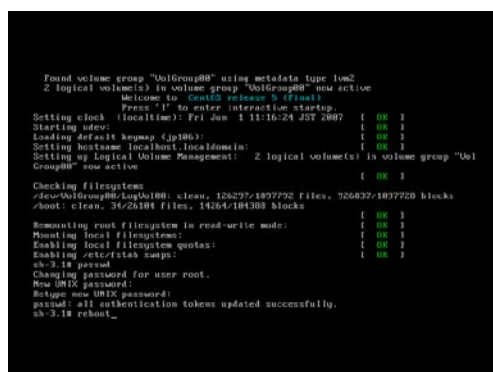


・ 「passwd」と入力して Enter キーを押します。

新しいパスワードを入力します。

*ここでは2度パスワードの入力が必要です。

また、入力しても画面に文字が表示されないので打ち間違いにご注意ください。



・ 「reboot」と入力して Enter キーを押し、マシンを再起動します。