



LinuxMania 製品は「カスタマイズの実行.sh」「追加アプリケーションのインストール.sh」が適用された状態で出荷されています。これらのアプリケーションは OS を再インストールした場合にのみ実行してください。

## ■ LinuxMania カスタマイズディスクガイド

### カスタマイズディスク内のアプリケーション

#### ・カスタマイズの実行.sh

Fedora をインストールした直後に実行します。

Adobe Reader、Adobe Flash Player、Google Chrome、Java ランタイムやフォント等のインストール、日本語環境の設定など、LinuxMania 独自のカスタマイズを行います。

#### ・追加アプリケーションのインストール.sh

マルチメディア系のアプリケーション、ライブラリのインストールを行います。市販 DVD の視聴、MP3 の再生などができるようになります。

#### ・root グラフィカルログインの設定.sh

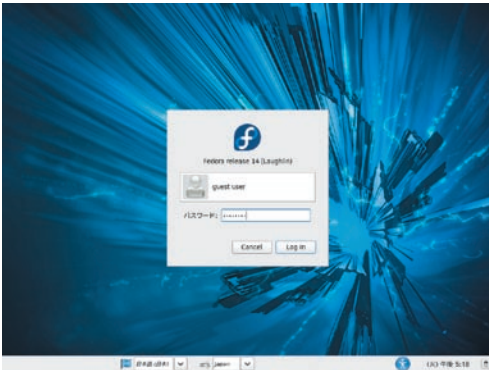
root ユーザでのグラフィカルログインの有効 / 無効を設定します。

セキュリティ上の観点から、デフォルトでは root ユーザのグラフィカルログインを無効にされることをお勧めいたします。

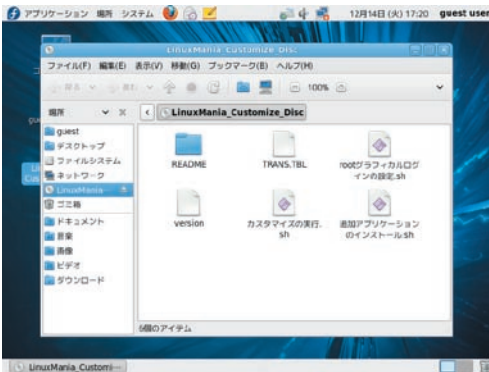
※カスタマイズディスクは、Fedora i386 版および Fedora x86\_64 版に対応しています。実行時にアーキテクチャを自動判別しますので、1 枚のディスクで i386 と x86\_64 共通にご利用いただけます。

## カスタマイズの実行 .sh

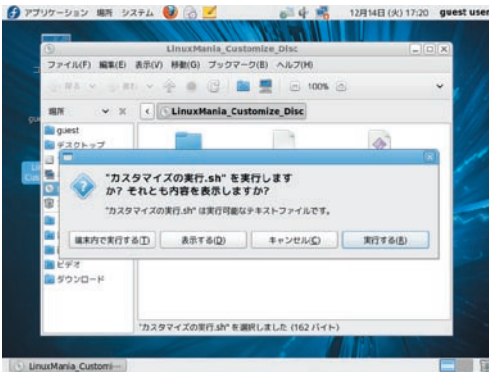
❗ この手順は工場出荷時の状態に戻すために OS を再インストールなさった場合に実行してください。



1. ログイン画面が表示されたら OS インストール時に作成した一般ユーザでログインします。



2. LinuxMania カスタマイズディスクを PC に入れ、[LinuxMania\_Customize\_Disc] のアイコンをダブルクリックして開きます。



3. [カスタマイズの実行.sh] をダブルクリックで起動して、[実行する] を選択します。

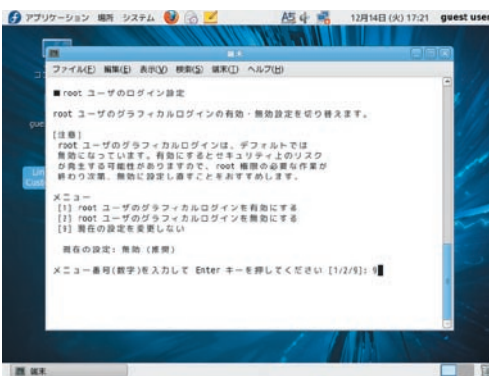


4. root ユーザのパスワードを入力し、「Enter」キーを押します。OS のインストール時に設定した root ユーザのパスワードを入力してください。入力の際、画面には文字が表示されませんので、打ち間違いにご注意ください。



5. 指示にしたがってインストールしてください。

[y]を入力し、[Enter]キーを押します。



6. root ユーザのグラフィカルログイン許可・拒否設定を行います。

数字の[9]を入力し、[Enter]キーを押します。

Fedora では、セキュリティ上の観点から root ユーザはグラフィカルログインできないようにデフォルトで設定されています。LinuxMania では root ユーザへの切り替えをグラフィカルログインから行いたい方のために設定を変更できるツールをご用意しておりますが (P.23 「root ユーザのグラフィカルログイン有効・無効設定」参照) デフォルトでは root ユーザのグラフィカルログインは無効にされることをお勧めいたします。



7. カスタマイズ作業完了

カスタマイズ実行が完了したら、[Enter]キーを押してマシンを再起動します。



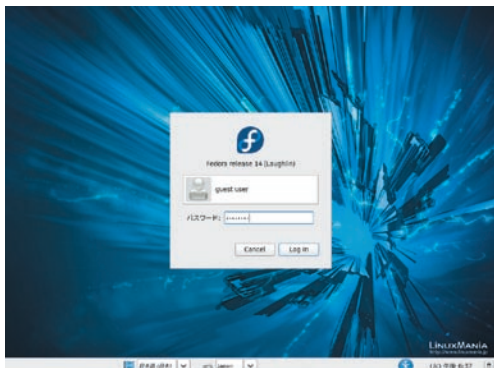
8. 再起動後、ログインすると設定が反映されています。

## 追加アプリケーションのインストール.sh

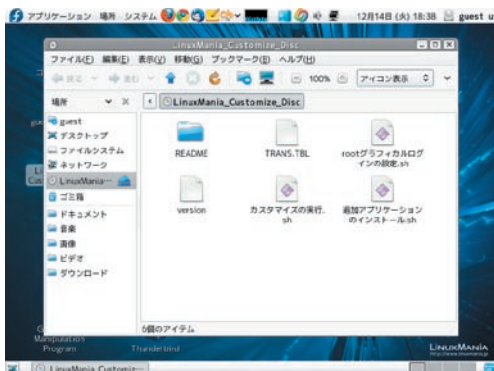
❗ この手順は工場出荷時の状態に戻すために OS を再インストールなさった場合に実行してください。

### 注意点

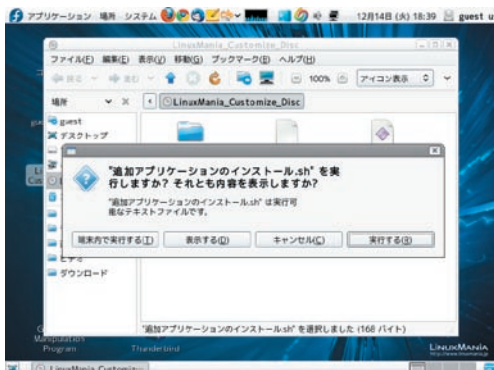
[ カスタマイズの実行 .sh ] の完了後に実行してください。



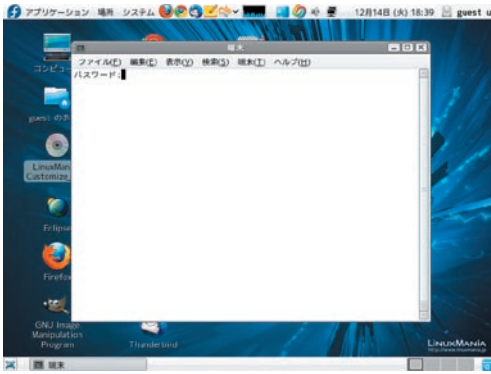
1. ログイン画面が表示されたら OS インストール時に作成した一般ユーザでログインします。



2. LinuxMania カスタマイズディスクを PC に入れ、[ LinuxMania\_Customize\_Disc ] のアイコンをダブルクリックして開きます。



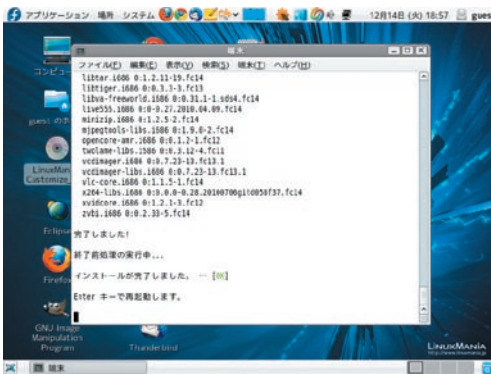
3. [ 追加アプリケーションのインストール.sh ] をダブルクリックで起動し、[ 実行する ] を選択します。



4. root ユーザのパスワードを入力し、[ Enter ] キーを押します。  
OS インストール時に設定した root ユーザのパスワードを入力してください。入力の際、画面には文字が表示されませんので、打ち間違いにご注意ください。



5. 指示にしたがってインストールしてください。  
[ y ] を入力し、[ Enter ] キーを押します。

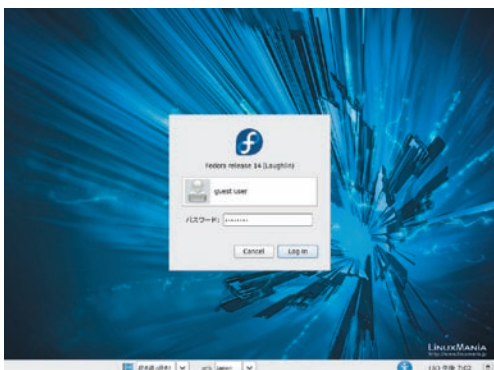


## 6. インストール完了

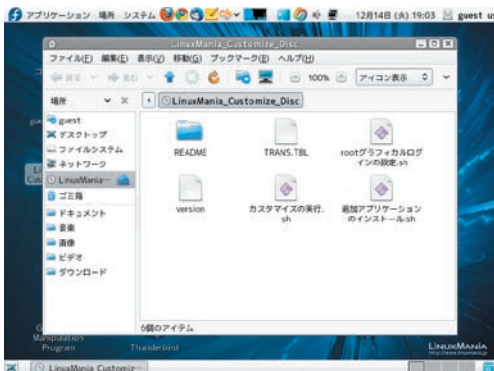
実行が完了したら、[ Enter ] キーを押してマシンを再起動します。

## root ユーザのグラフィカルログイン設定

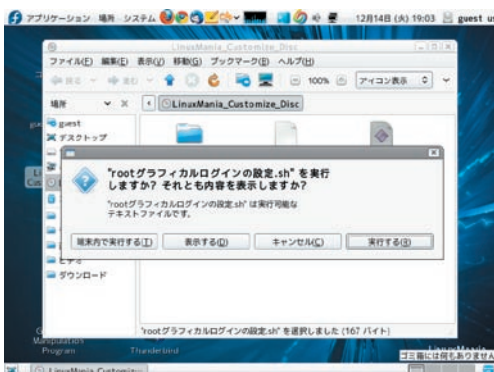
! Fedora では、セキュリティ上の観点からデフォルトでは root ユーザのグラフィカルログインができないように設定されています。LinuxMania では root ユーザへの切り替えをグラフィカルログインから行いたい方のために設定変更ツールをご用意しておりますが、通常は root ユーザのグラフィカルログインを無効にしてお使いいただくことをお勧めいたします。



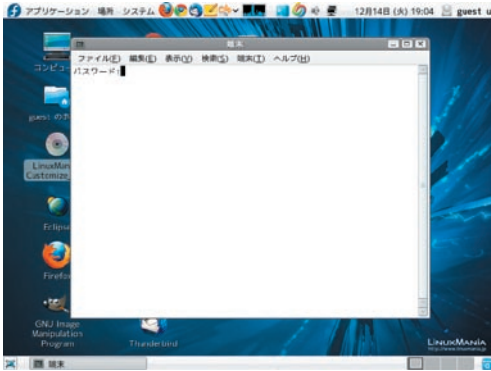
1. ログイン画面が表示されたら OS インストール時に作成した一般ユーザでログインします。



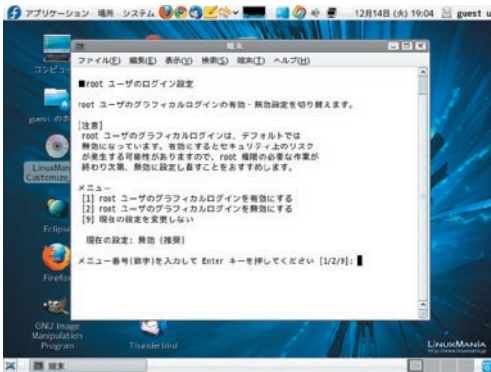
2. LinuxMania カスタマイズディスクを PC に入れ、[LinuxMania\_Customize\_Disc] のアイコンをダブルクリックして開きます。



3. [root グラフィカルログインの設定.sh] をダブルクリックで起動し、[実行する] を選択します。



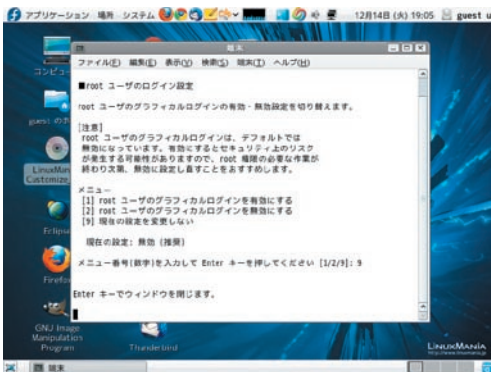
4. root ユーザのパスワードを入力し、[ Enter ] キーを押します。  
OS インストール時に設定した root ユーザのパスワードを入力してください。入力の際、画面には文字が表示されませんので、打ち間違いにご注意ください。



5. 指示にしたがって、設定を変更してください。  
お好みの設定に応じた数字を入力し [ Enter ] キーを押します。

- (1) root ユーザのグラフィカルログインを有効にする
- (2) root ユーザのグラフィカルログインを無効にする
- (9) 現在の設定を変更しない

※デフォルトの状態では「無効」に設定されています。通常は「無効」のままお使いいただき、必要な場合のみ「有効」に変更されることをお勧めいたします。



6. 設定完了  
[ Enter ] キーを押してウィンドウを閉じます。