

■ LinuxMania カスタマイズディスクについて

□ カスタマイズディスク内のアプリケーションについて

• カスタマイズの実行 .sh

Ubuntu 10.04 をインストールした直後に実行します。

Adobe Reader、Adobe Flash Player、Java ランタイム等のインストール、日本語環境の設定など、LinuxMania 仕様のカスタマイズを行います。

• 追加アプリケーションのインストール .sh

マルチメディア系アプリケーションのインストールを行います。

映画等の著作権保護された DVD の視聴、MP3 の再生などができるようになります。

カスタマイズの実行 .sh を実行した後に適用してください。

• AdobeAIR のインストール .sh

Adobe AIR をインストールします。

カスタマイズの実行 .sh を実行した後に適用してください。

• PAE カーネルのインストール .sh

32bit OS の場合、4GB 以上のメモリを認識いたしません。PAE カーネルをインストールすることにより、4GB 以上のメモリも認識し、使用することが可能となります。

お客様の方でメモリを 4GB 以上に増設された場合で 32bit OS をお使いの場合は、適用をおすすめします。

カスタマイズの実行 .sh を実行した後に適用してください。

※ 32bit OS をお使いで、メモリを 4GB 以上搭載している場合にのみ実行してください。

※ メモリマップド I/O により認識可能なメモリ容量が 4GB よりさらに少なくなる場合もあります。

LinuxMania 製品では、約 3.3GB になります。

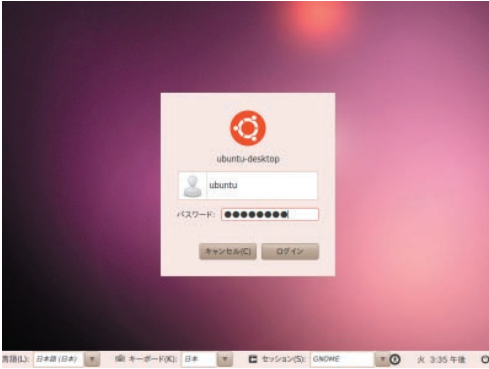
この場合にも、PAE カーネルにより、搭載されたメモリをすべて認識できるようになります。



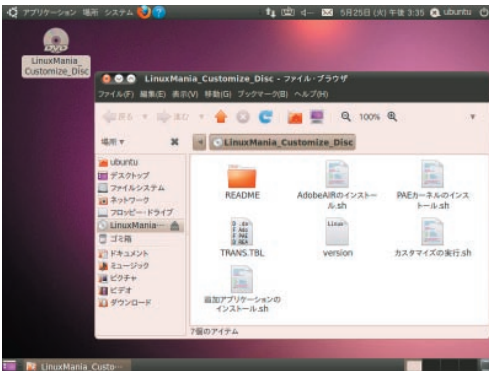
LinuxMania 製品は、以下の手順が適用された状態で出荷されています。

出荷時の状態に戻すために OS を再インストールした場合に、以下の作業を行ってください。

カスタマイズの実行 .sh

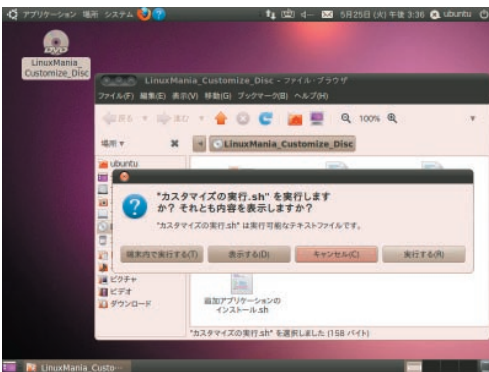


1. Ubuntu のインストール終了後、マシンを再起動します。
ログイン画面が表示されたらインストールの際に設定したユーザ名とパスワードでログインします。



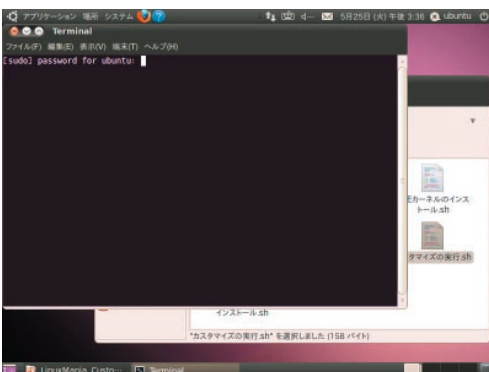
2. LinuxMania_Customize_Disc を PC に入れます。
アイコンをダブルクリックして、内容を表示させます。

※この作業を行う上でメニュー項目などが英語表記となっている場合がありますが、カスタマイズが完了すれば日本語表記になります。

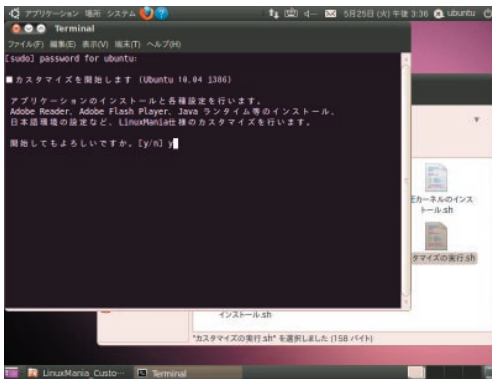


3. [カスタマイズの実行 .sh] をダブルクリックで起動して、[実行する] を選択します。

※英語表記の場合は [Run]

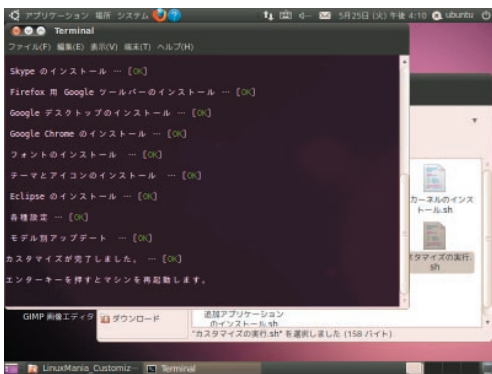


4. パスワードを入力してください。
インストールの際に設定したパスワードになります。
※入力しても画面上には表示されませんので、打ち間違いにご注意ください。



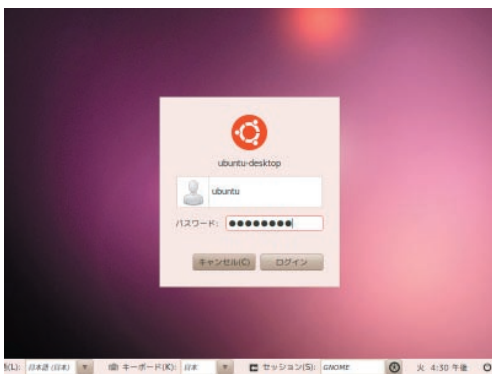
5. カスタマイズ作業開始

「y」を入力して [Enter] キーを押します。
画面の指示にしたがって作業を進めてください。



6. カスタマイズ作業後の再起動

[Enter] キーを押して再起動してください。



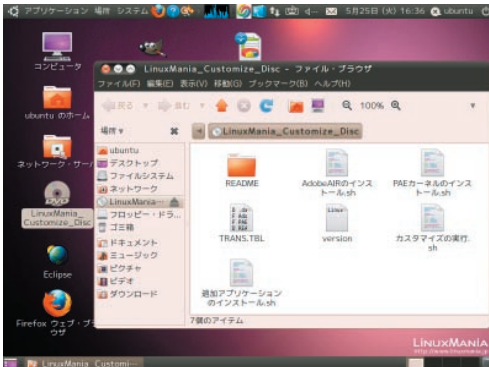
7. ログインします。



8. カスタマイズ内容が反映されました。

追加アプリケーションのインストール.sh

! この手順は [カスタマイズの実行 .sh] の完了後に実行してください。

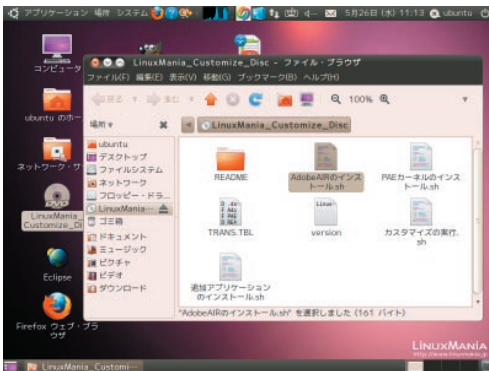


1. LinuxMania_Customize_Disc 内の [追加アプリケーションのインストール.sh] を実行します。

実行の手順は、手順書 P17 「カスタマイズの実行.sh」と同様になります。画面の指示にしたがって作業を進めてください。

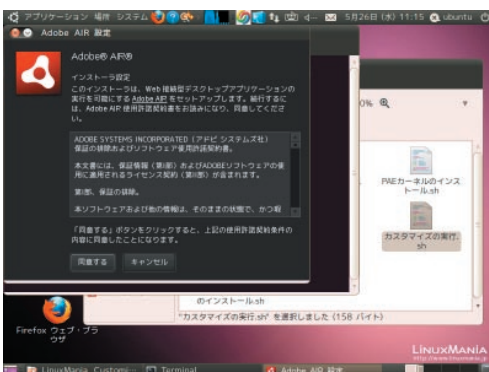
AdobeAIR のインストール.sh

! この手順は [カスタマイズの実行 .sh] の完了後に実行してください。



1. LinuxMania_Customize_Disc 内の [AdobeAIR のインストール.sh] を実行します。

実行の手順は、手順書 P17 「カスタマイズの実行.sh」と同様になります。

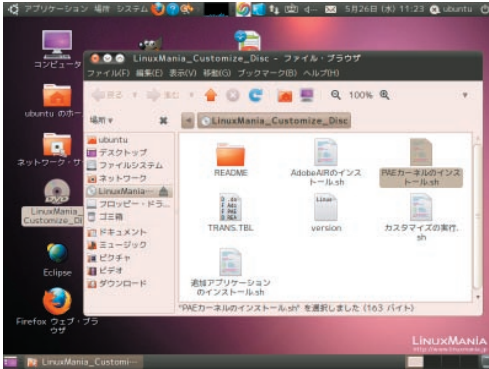


2. Adobe AIR 使用許諾契約書が表示されますので、内容を確認してよろしければ「同意する」ボタンを押します。

画面の指示にしたがって作業を進めてください。

PAE カーネルのインストール .sh

- ❗ 32bit OS をお使いで、メモリを 4GB 以上搭載している場合にのみ実行してください。
- ❗ この手順は [カスタマイズの実行 .sh] の完了後に実行してください。



1. LinuxMania_Customize_Disc 内の [PAE カーネルのインストール .sh] を実行します。

実行の手順は、手順書 P17 「カスタマイズの実行 .sh」と同様になります。画面の指示にしたがって作業を進めてください。