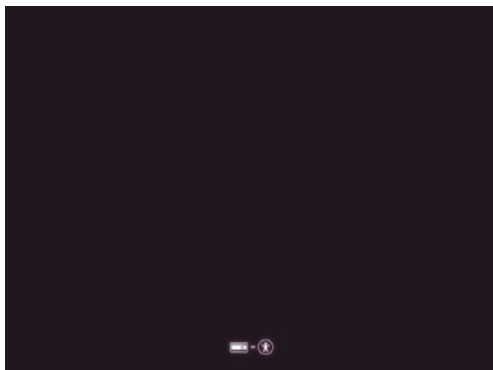


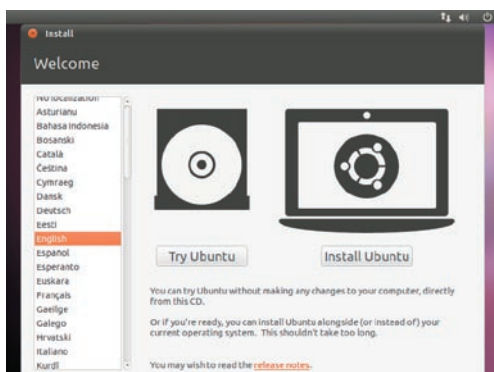
■ Ubuntu 10.10 インストールガイド



1. マシンの電源を入れ、PC に Ubuntu のインストールディスクを入れます。

左の画面が表示されている間はキーを押さないでください。

※この画面の表示中に何かキーを押すと、ディスク破損のチェックやメモリテスト、カーネルオプションを指定したインストーラの起動などを行うためのメニュー画面が表示されますが、今回の手順では不要です。



何もキーを押さないでいると左のようなインストーラ画面が起動します。



2. 左側の言語リストから [日本語] を選択します。



3. [Ubuntu をインストール] ボタンを押します。

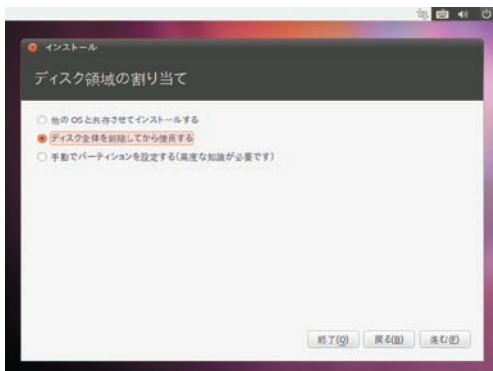


4. Ubuntu のインストール準備

チェックボックスは選択せずに、[進む (F)] ボタンを押します。

※ [インストール中にアップデートをダウンロードする] と、[サードパーティ・ソフトウェアをインストールする] をチェックしてインストールすると、続く LinuxMania カスタマイズが失敗する場合がありますため、アップデートはカスタマイズ終了後に行うことをお勧めいたします。

※インターネットに接続していなくても問題ありません。



5. ディスク領域の割り当て

[ディスク全体を削除してから使用する] を選択し [進む (F)] ボタンを押します。



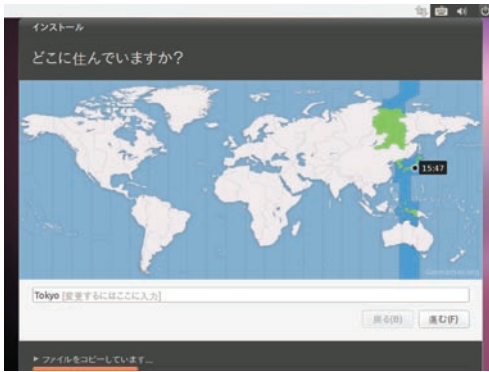
6. ディスク領域の割り当て

[インストール (I)] ボタンを押します。



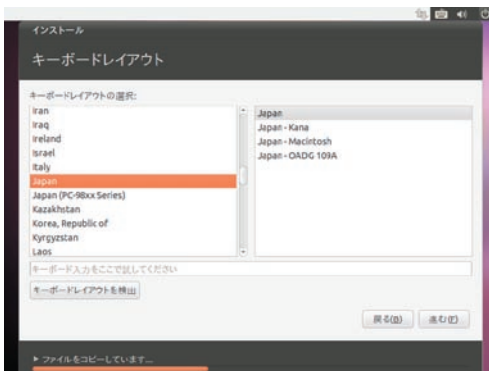
7. インストールが開始されます。

※ タイムゾーンやキーボードレイアウトの設定は、インストール中に入力を求められます。



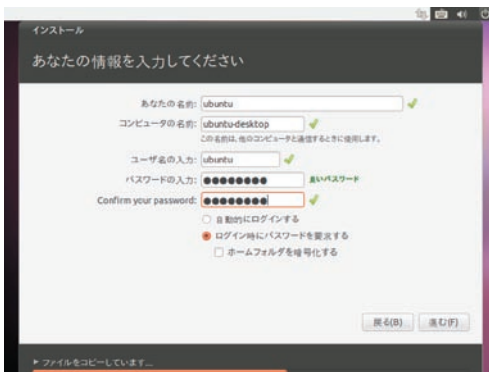
8. タイムゾーン

[Tokyo] が選択されていることを確認して [進む (F)] ボタンを押します。



9. キーボードレイアウト

[Japan] が選択されていることを確認して [進む (F)] ボタンを押します。

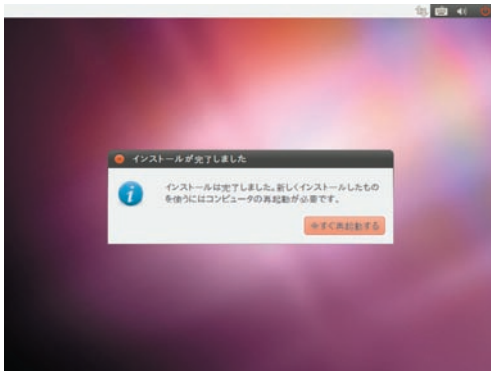


10. 初期アカウント

お使いになりたいユーザ名とパスワードを入力してください。

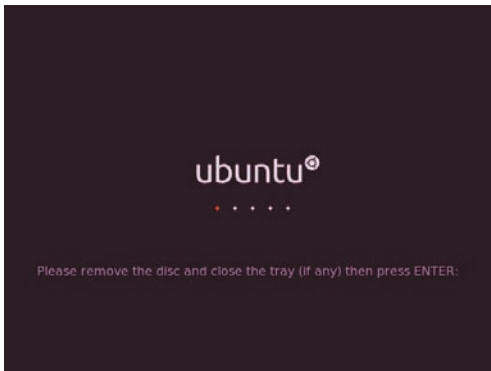


11. ユーザの入力が終わると、残りのインストールが続きます。



12. インストールが完了

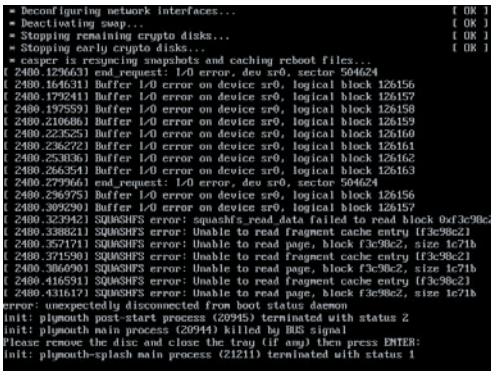
[今すぐ再起動する] ボタンを押します。



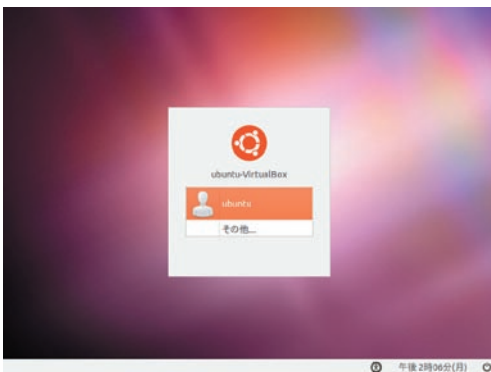
13. 「Please remove the disc, close the tray (if any) and press ENTER:」

という表示が出たらインストールディスクを取り出してください。

[Enter] キーを押すと再起動します。



※環境によっては、Ubuntu のロゴが表示されずに、左のような画面で「Please remove the disc and close the tray (if any) then press ENTER:」と表示される場合があります。また、「Buffer I/O error」の行が大量に表示されるため、このメッセージが見えなくなる場合がありますが、いずれも [Enter] キーを押して進めてください。
[Enter] キーを押して再起動すれば、問題ありません。



13. インストールが完了しました