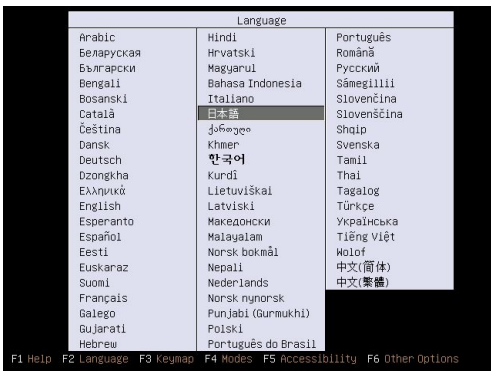
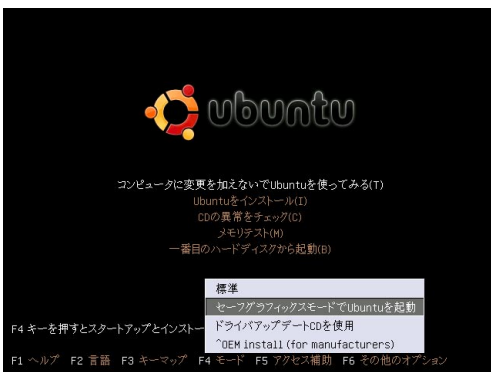


# ■ Ubuntu 8.10 インストールガイド



1. マシンの電源を入れ、Ubuntu のインストールディスクを入れると、まず言語選択メニューが出ます。

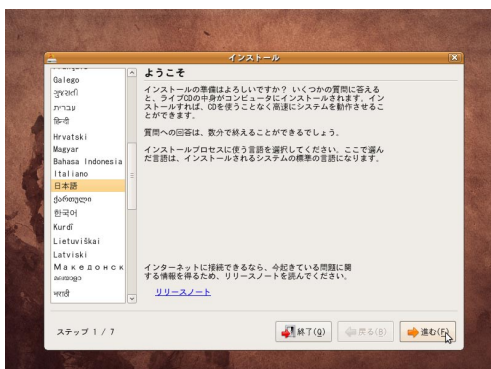
[日本語] を選択します。



2. F4 キーを押し、[セーフグラフィックスモードで Ubuntu を起動] を選択します。



3. [Ubuntu をインストール] を選択すると、インストーラ画面になります。



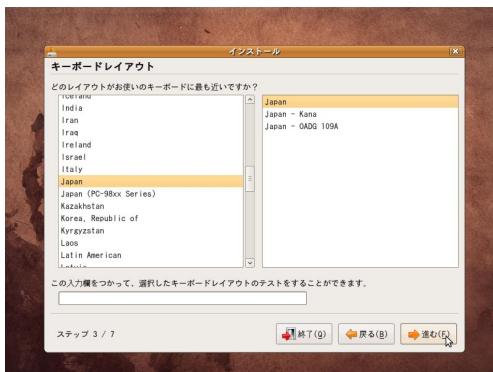
4. 言語の選択

[日本語] を選択して [進む (F)] ボタンを押します。



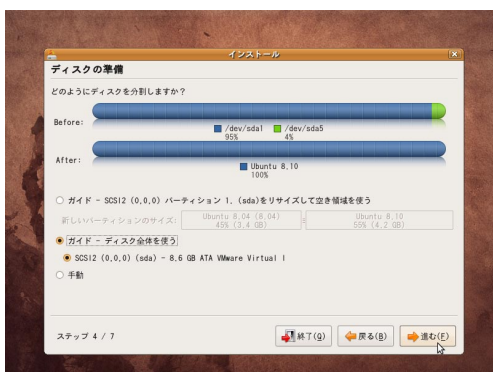
## 5. タイムゾーンの選択

[ Tokyo ] を選択して [ 進む (F) ] ボタンを押します。



## 6. キーボードレイアウトの選択

[ Japan ] を選び [ 進む (F) ] ボタンを押します。



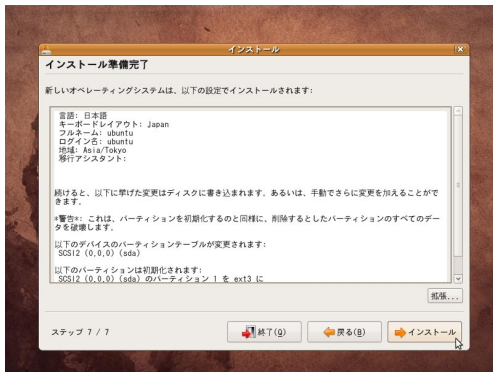
## 7. ディスクの準備

[ ガイド - ディスク全体を使う ] を選び [ 進む (F) ] ボタンを押します。



## 8. 初期アカウントの設定

お使いになりたいユーザ名とパスワードを設定してください。



## 9. インストール準備完了

各種設定の内容を確認します。

問題がない様であれば、[インストール] ボタンを押してインストールを開始します。



## 10. インストール後の再起動

[すぐに再起動する] ボタンを押します。



## 11. インストールが完了しました