

## ■ Ubuntu 8.10 手順書 補足

### < RealPlayer の環境設定について >

RealPlayer は、初回起動時に自動的に環境設定が行われますが、環境によっては自動設定が失敗する場合があります。

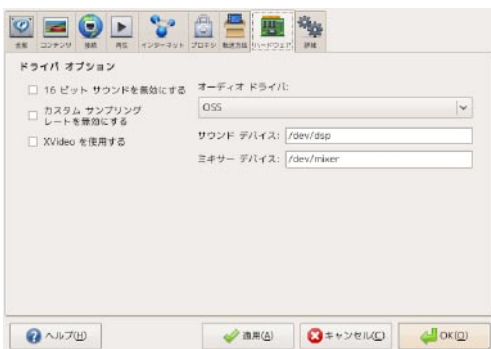
RealPlayer が再生直後に終了してしまう場合や、うまく再生できない場合には、以下の設定をご確認ください。



1. [アプリケーション] > [サウンドとビデオ] > [ RealPlayer ] を起動します。

2. [ツール] > [環境設定] を起動します。

3. [ハードウェア] タブを選択します。



4. [ XVideo を使用する ] のチェックを外し、状況が改善するか試してください。

5.[ オーディオ ドライバ ] で「 OSS 」を選択し、状況が改善するか試してください。

6. 手順 4. と 手順 5. の組み合わせによって、状況が改善するか試してください。