

LinuxMania カスタマイズディスクについて

□ カスタマイズディスク内のアプリケーションについて

・カスタマイズの実行 .sh

Ubuntu 9.10 をインストールした直後に実行します。

Adobe Reader、Adobe Flash Player、Java ランタイム等のインストール、日本語環境の設定など、LinuxMania 仕様のカスタマイズを行います。

・追加アプリケーションのインストール .sh

マルチメディア系アプリケーションのインストールを行います。

映画等の著作権保護された DVD の視聴、MP3 の再生などができるようになります。

カスタマイズの実行 .sh を実行した後に適用してください。



LinuxMania 製品は「カスタマイズの実行 .sh」「追加アプリケーションのインストール .sh」が適用された状態で出荷されています。

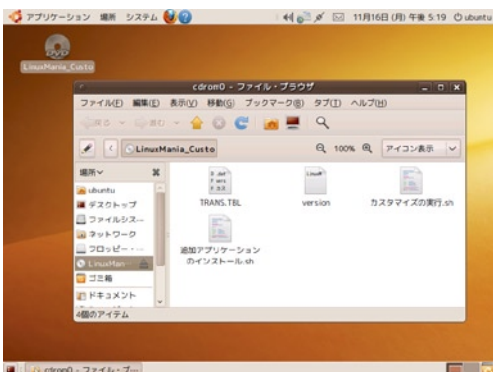
以下の作業は、出荷時の状態に戻すために OS を再インストールした場合に行ってください。

カスタマイズの実行 .sh



1. Ubuntu のインストール終了後、マシンを再起動します。

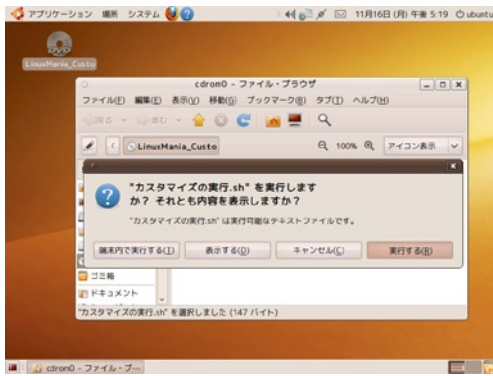
ログイン画面が表示されたらインストールの際に設定したユーザ名とパスワードでログインします。



2. LinuxMania Customize Disc を PC に入れます。

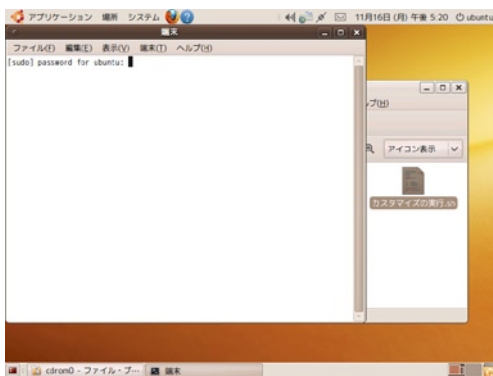
アイコンをダブルクリックして、内容を表示させます。

※この作業を行う上でメニュー項目などが英語表記となっている場合がありますが、カスタマイズが完了すれば日本語表記になります。



3. [カスタマイズの実行.sh] をダブルクリックで起動して、
[実行する] を選択します。

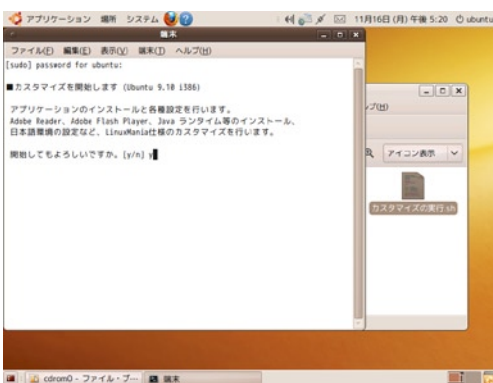
※英語表記の場合は [Run]



4. パスワードを入力してください。

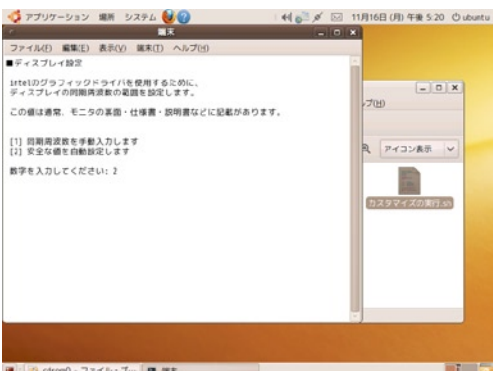
インストールの際に設定したパスワードになります。

※入力しても画面上には表示されませんので、打ち間違いにご注意ください。

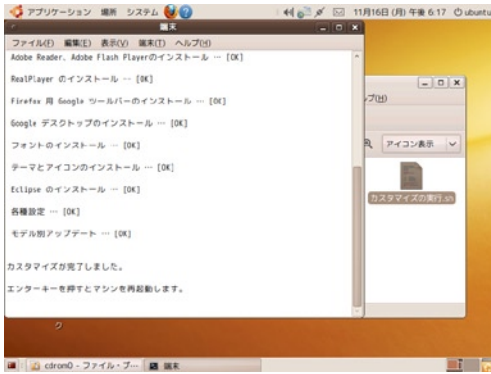


5. カスタマイズ作業開始

「y」を入力して [Enter] キーを押します。

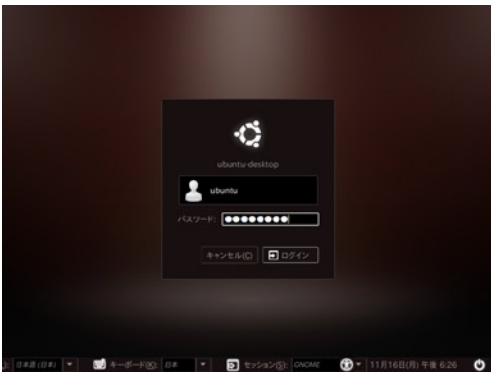


5-1. グラフィックカード搭載モデルでは、グラフィックカードの種類によってディスプレイの周波数設定が必要な場合があります。
左記のようなディスプレイ設定メニューが表示された場合は、表示された内容にしたがって作業を行ってください。

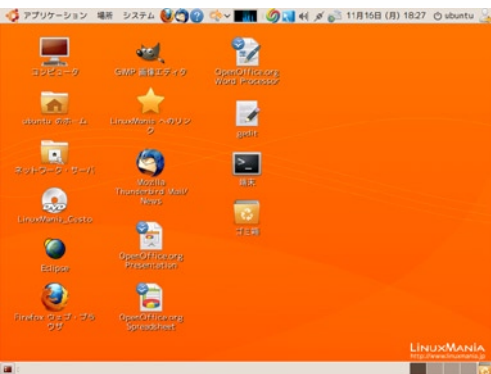


6. カスタマイズ作業後の再起動

[Enter] キーを押して再起動してください。

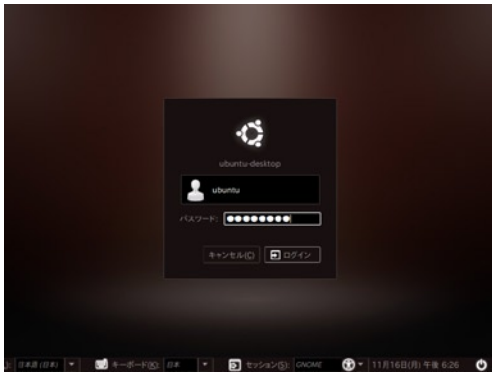


7. ログインします。



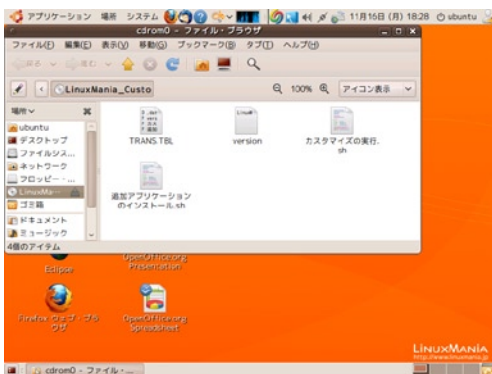
8. カスタマイズ内容が反映されました。

追加アプリケーションのインストール.sh



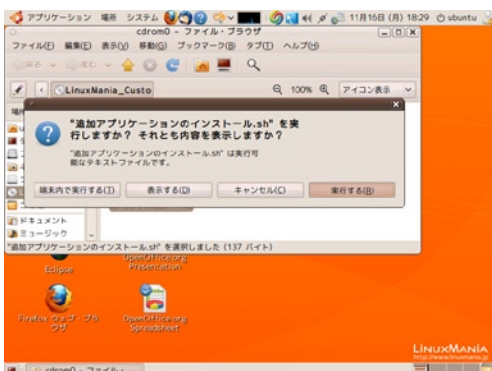
1. カスタマイズ完了後、マシンを再起動します。

ログイン画面が表示されたらインストールの際に設定したユーザ名とパスワードでログインします。

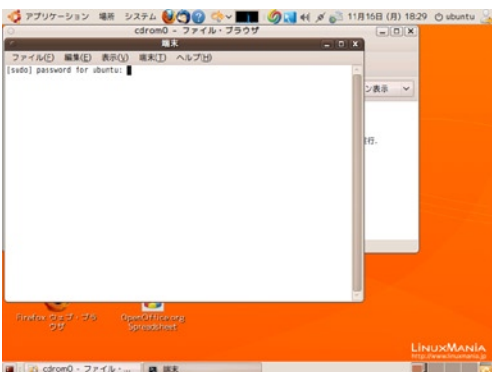


2. LinuxMania Customize Disc を PC に入れます。

アイコンをダブルクリックして、内容を表示させます。



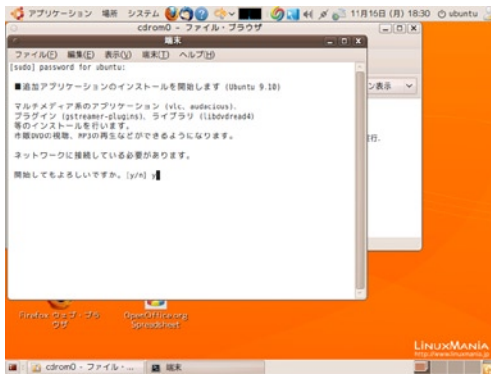
3. [追加アプリケーションのインストール.sh] をダブルクリックで起動して [実行する] を選択します。



3-1. パスワードを聞かれた場合

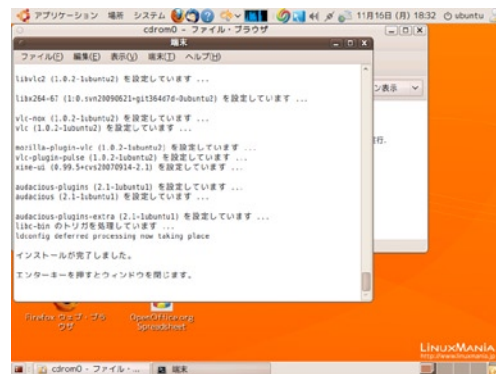
お使いになっているアカウントのパスワードを入力してください。

※入力しても画面上には表示されませんので、打ち間違いにご注意ください。



4. インストール作業開始

「y」を入力して [Enter] キーを押します。



5. 追加アプリケーションのインストール完了

[Enter] キーを押してウィンドウを閉じてください。